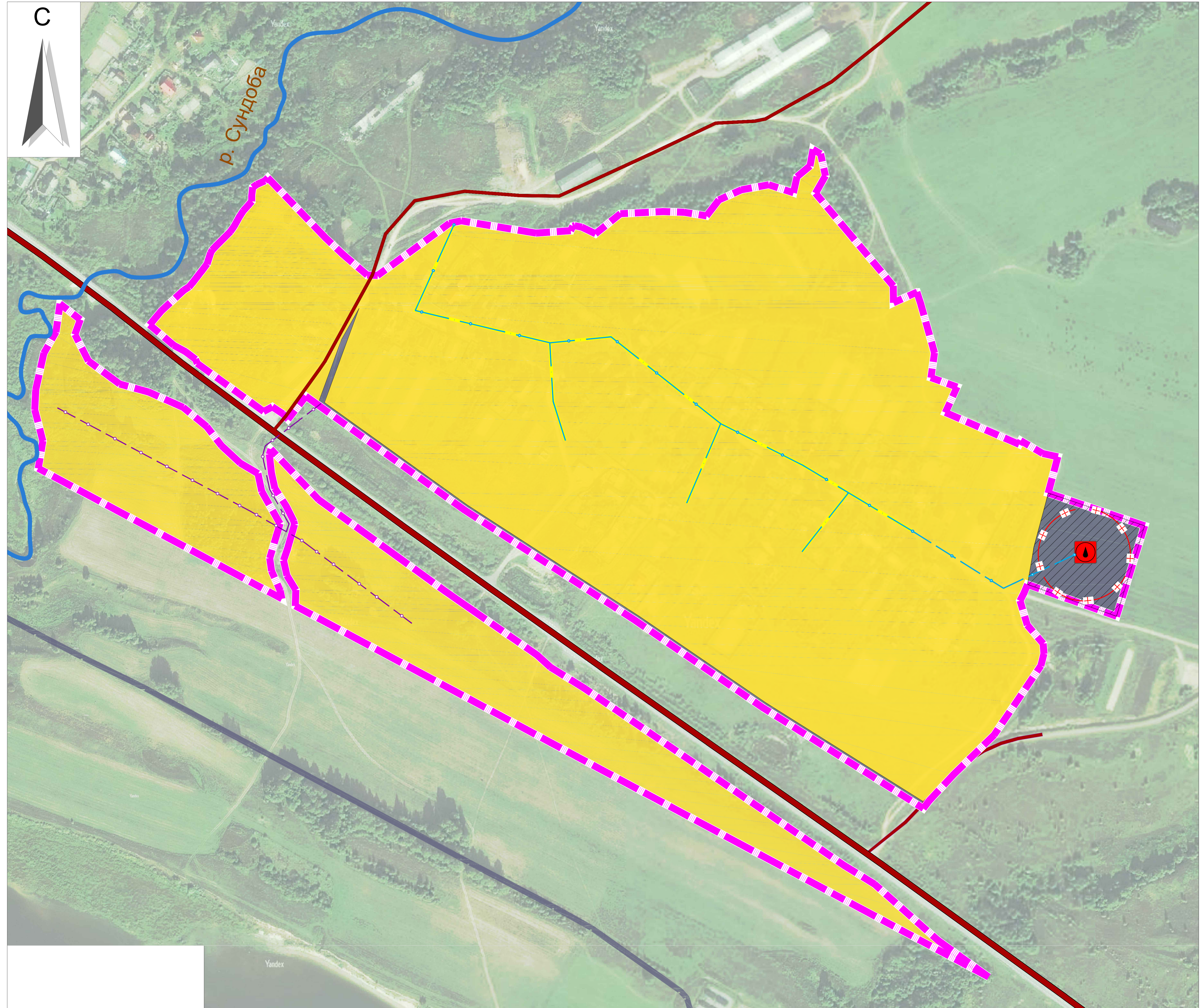


Генеральный план населенного пункта дер. Кушляево

Назаровского сельского поселения, Рыбинского муниципального района, Ярославской области



- Условные обозначения:**
- Сущ. **План.**
Реконстр.
- Граница дер. Кушляево
 - Границы зон
 - Автомобильные дороги:
 - Автомобильные дороги регионального или межмуниципального значения
 - Автомобильные дороги местного значения
 - Мостовое сооружение (автомобильные)
 - Распределительные газопроводы для транспортировки газа :
 - Газопровод распределительный низкого давления
 - Сети водоснабжения:
 - Водопровод (планируемый к размещению)
 - Водопровод (планируемый к реконструкции)
 - Объекты водоснабжения:
 - Артезианская скважина (планируемая)
 - Первый пояс зоны санитарной охраны источника водоснабжения (планируемый)
 - Виды территорий и зон.**
 - Зона застройки индивидуальными жилыми домами
 - Зона инженерной инфраструктуры

						ГП 03-18		
						Генеральный план населенного пункта дер. Кушляево		
						Назаровского СП, Рыбинского муниципального района, Ярославской области		
Изм.	Кол.уч.	Лист	№ док.	Подпись	Дата	стадия	лист	листов
Разработал	Багин В.С.					ГД	1	3
ГАП	Багин В.С.							
						М 1 : 2000		
						ИП Багин В. С. г. Рыбинск. 2018 г.		